

FKM1305 GE

Pour

John Deere série F

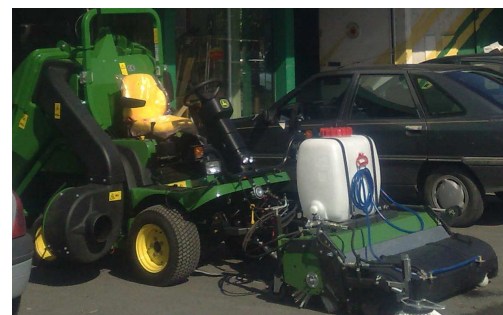
Kersten, spécialiste européen des équipements pour l'entretien des sites, a développé une gamme complète de balayeuses et de lames neige adaptables sur la plupart des grandes marques de tondeuses autoportées..

Elles conviennent parfaitement pour le nettoyage de lieux aussi variés que des parkings automobiles, voies urbaines, places publiques, zones d'activités économiques, industrielles ou commerciales, camping.

Toutes ces balayeuses peuvent être équipées d'un bac de ramassage à vidage hydraulique, d'un système d'orientation manuelle ou hydraulique et d'une brosse latérale à entraînement hydraulique ou par courroie.

Le montage de la balayeuse ou de la lame neige se fait via un cadre d'adaptation.

Balayeuses pour tondeuses frontales John Deere



Dimension du balai	130 x45 cm
Entraînement	Prise de force
Réglage	<ul style="list-style-type: none">• Orientation manuelle• Réglage de hauteur avec 2 roulettes de jauge
Montage	Sur cadre d'adaptation spécifique
Balai	<ul style="list-style-type: none">• 5 rangées de fibres polyamide• Autres garnissages sur demande
Bac	Polyéthylène, volume 130 litres, vidage hydraulique (requiert un distributeur DE sur la tondeuse)
Poids	120 kg avec bac
Brosse latérale	Ø 40 cm, entraînement par courroie ou hydraulique (peut être raccordée avec le vidage hydraulique du bac)
Autres options	<ul style="list-style-type: none">• Bavette anti-projection• Roulettes de stockage

Kersten France

50 rue de Malassis
95480 Pierrelaye
tel 01 34 64 22 63
Fax 01 34 64 61 99
contact@kersten-France.fr

www.kersten-france.fr